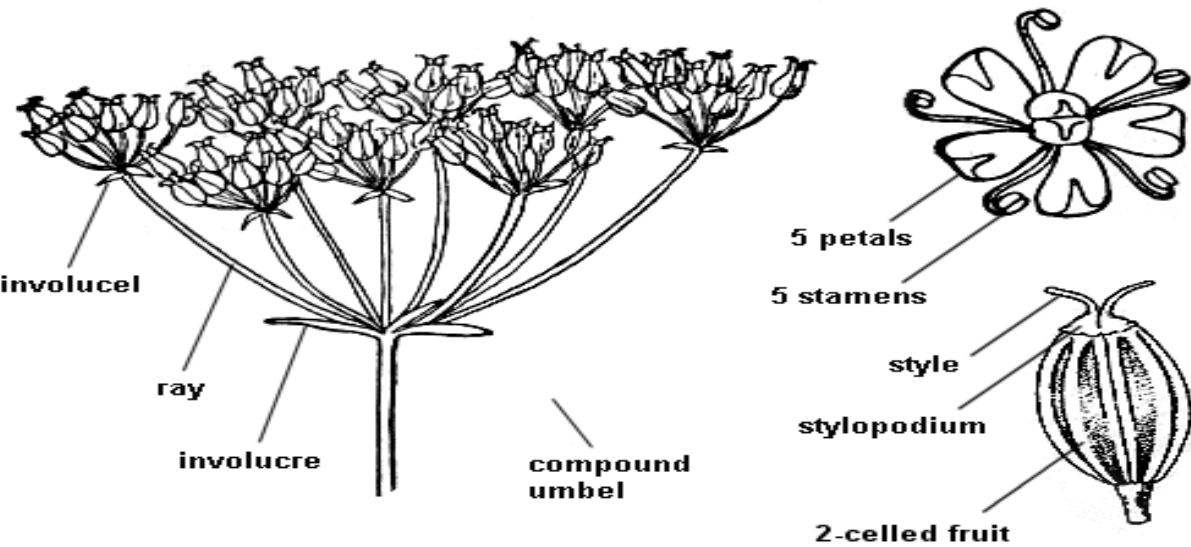
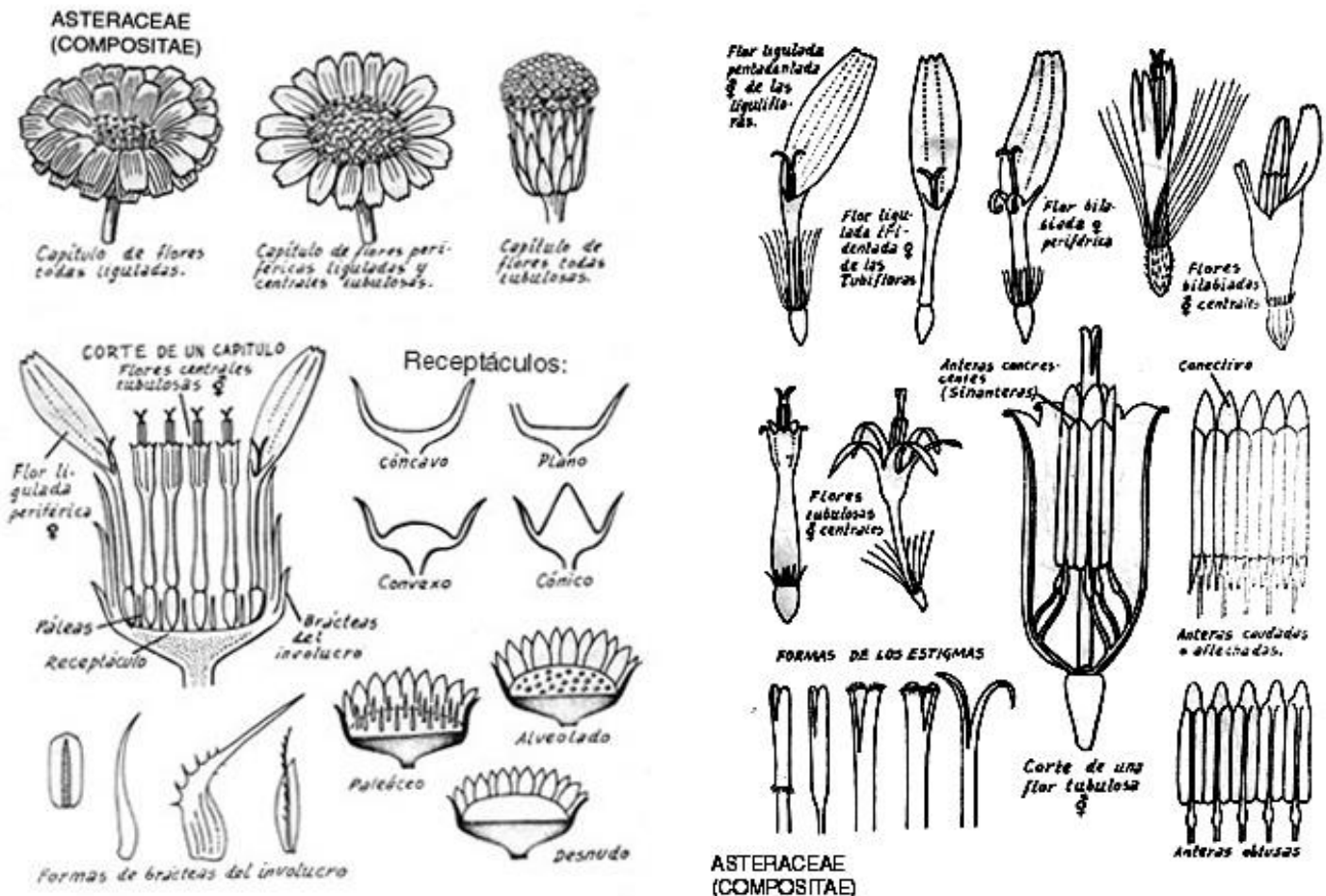


1. APIACEAE (= UMBELLIFERAE)

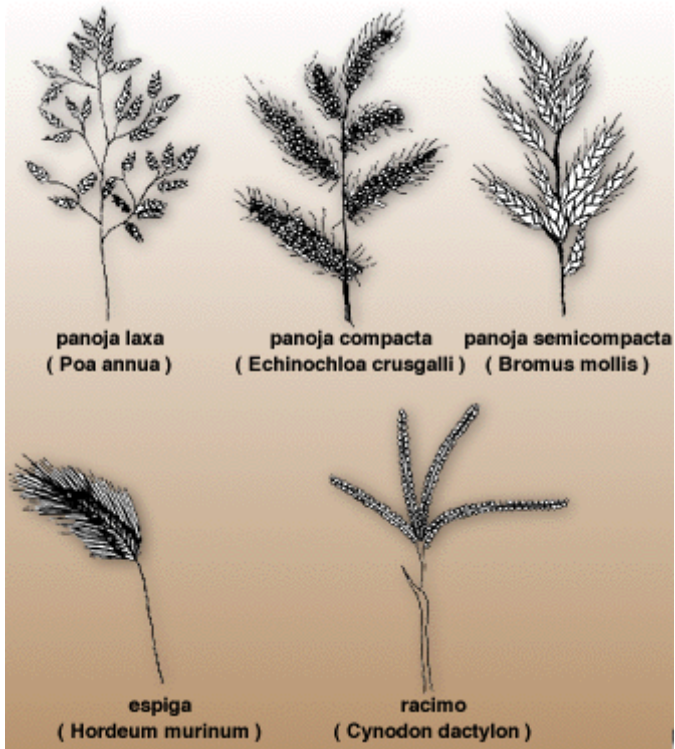
TYPICAL PARSLEY FLOWER



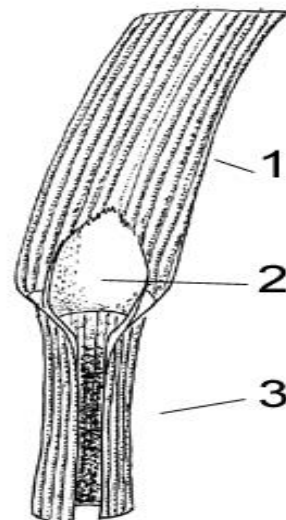
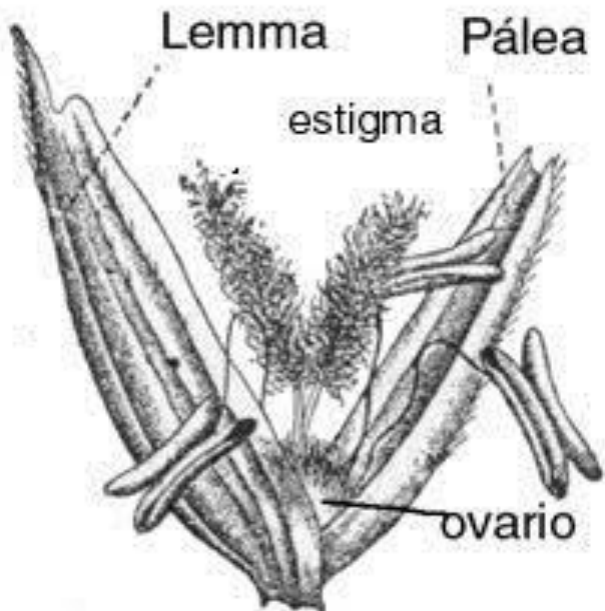
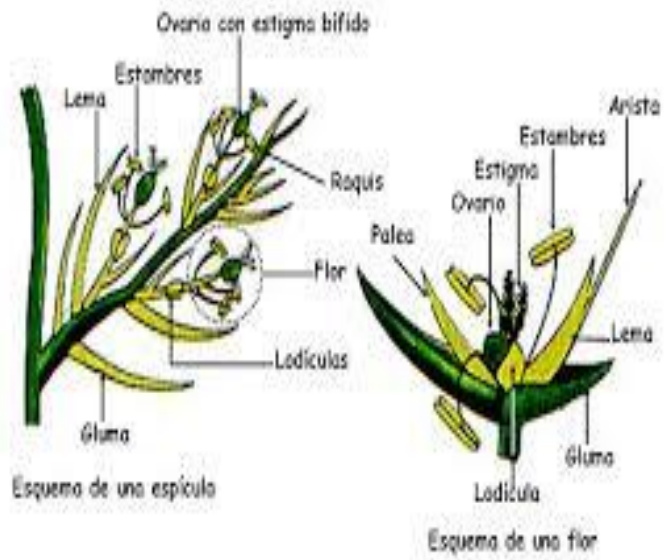
2. ASTERACEAE (= COMPOSITAE)



3. POACEAE (= GRAMINEAE)

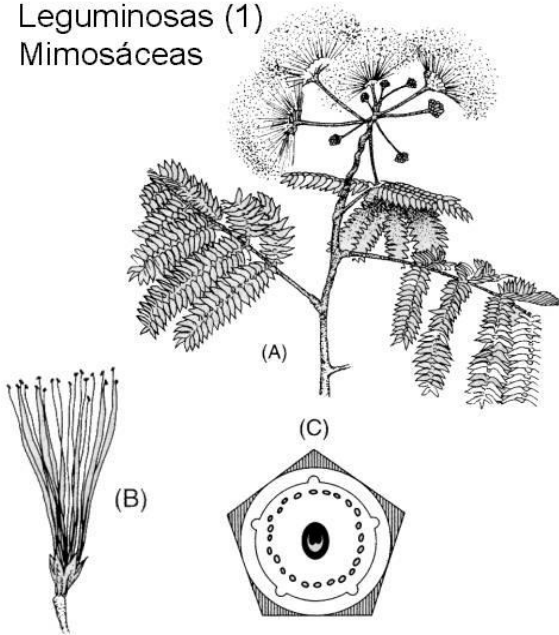


Estructura general de las Gramíneas -4



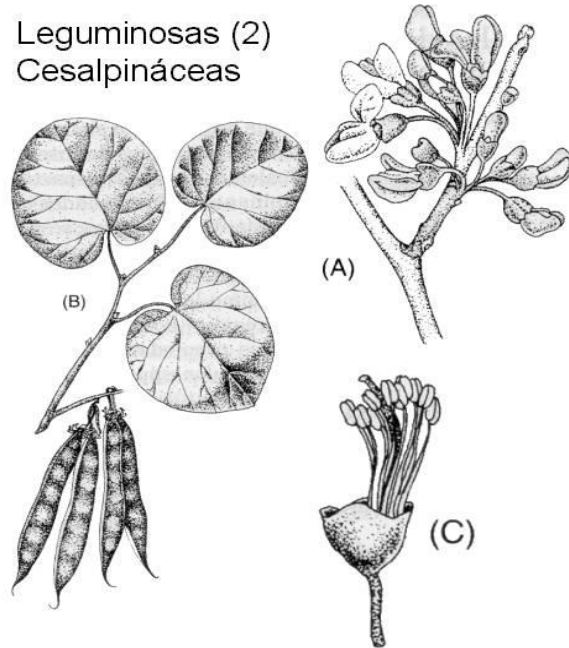
4. FABACEAE (= LEGUMINOSAE)

Leguminosas (1) Mimosáceas



Albizzia julibrissin: (A) detalle de hojas e inflorescencia; (B) flor; (C) diagrama floral.

Leguminosas (2) Cesalpínáceas



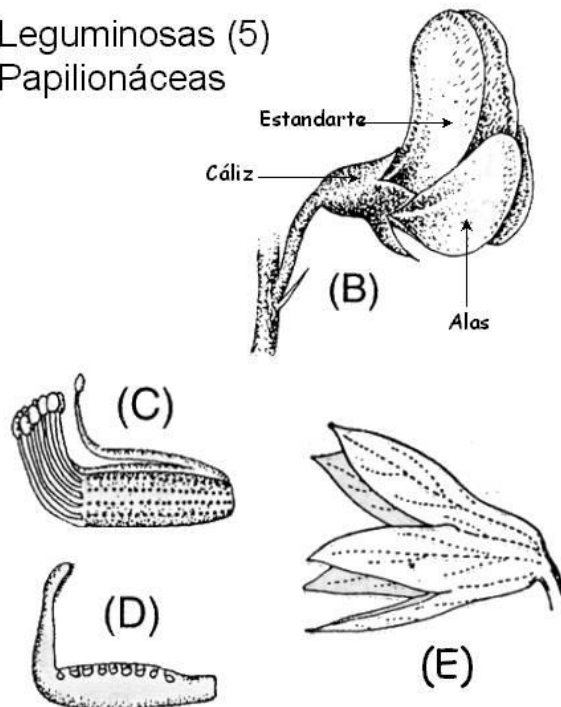
Cercis siliquastrum: (A) rama florida; (B) rama con hojas y frutos; (C) flor desprovista de corola.

Leguminosas (4) Papilionáceas



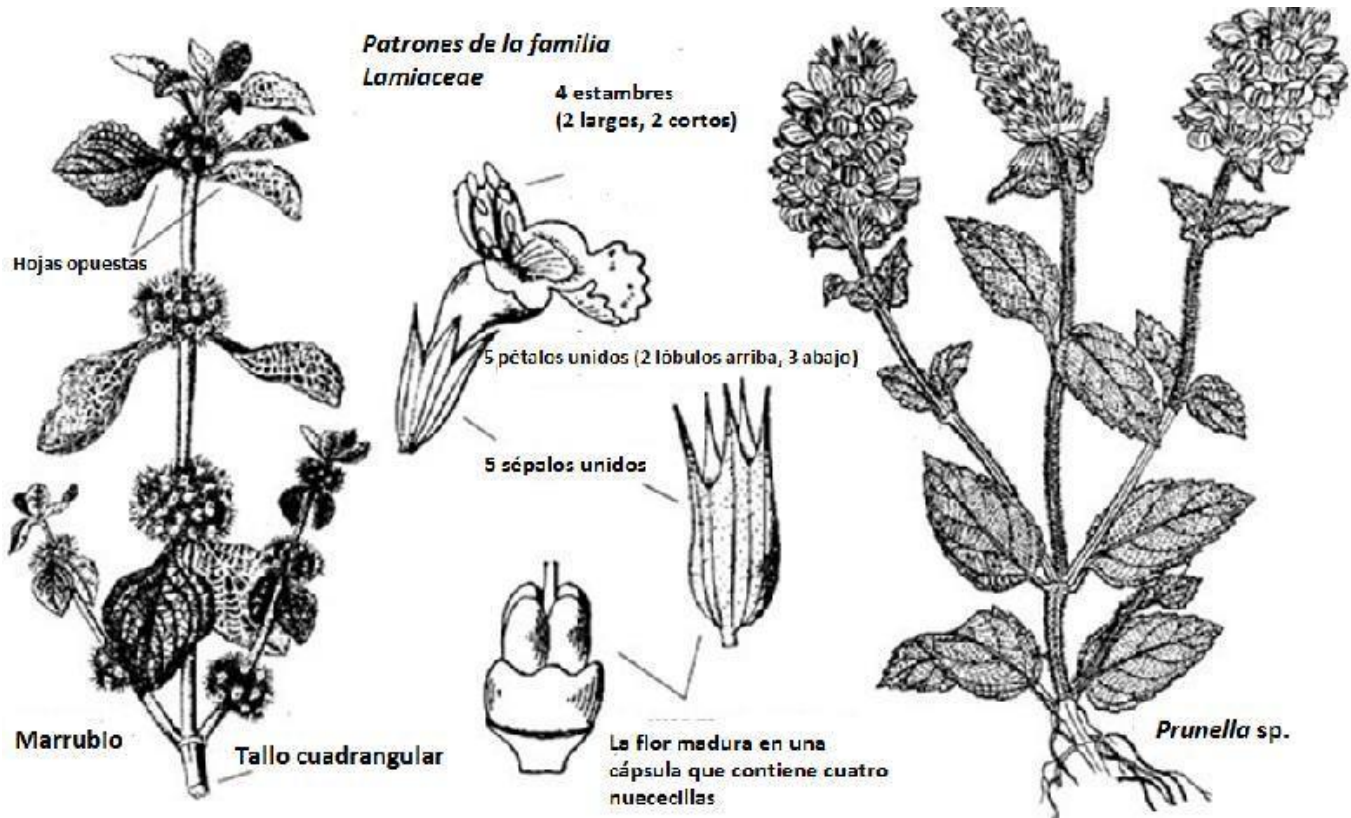
Lathyrus latifolius: (A) hojas, flores y fruto.

Leguminosas (5) Papilionáceas



Flor papilionácea típica: (B) aspecto general; (C) androceo diadelfo (9+1); (D) gineceo monocarpelar con estigma y primordios seminales; (E) cáliz.

5. LAMIACEAE (= LABIATAE)



(A) ST de una flor de *Salvia* sp. mostrando la posición de los estambres y del gineceo. (B) Detalle de los estambres.



Flor completa de *Coleto frederici*.



Flor completa de *Eucalyptus fruticosa*.



Flor completa de *Rosmarinus officinalis*.



(A) Detalle del ovario tetralobado y del estilo de la flor de *Coriaria maritima*. (B) SA del ovario donde se ve como el estilo surge de la base de éste.



Prácticas de determinación

Nº	Familia	Especie
1		
2		
3		
4		
5		